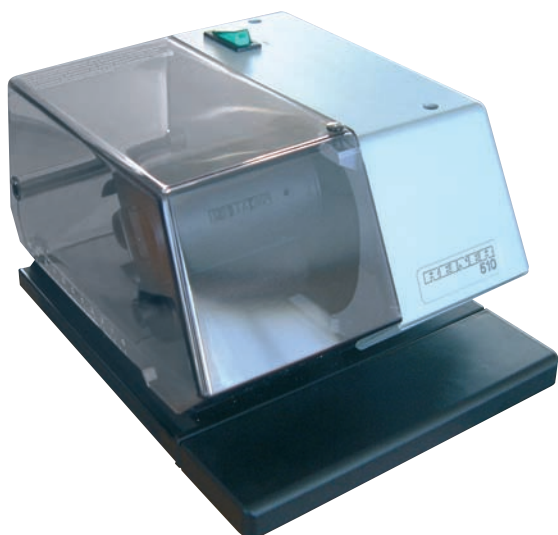


MARQUEUR DE TEXTE-DATEUR 510

REINER



- Marqueur de date et/ou de texte fixe (en option)
- Système d'impression flexo
- Encre auto. par rouleau encreur microporeux
- Empreintes nettes et bien lisibles
- Réglage rapide de la date
- Capot transparent permettant de visualiser précisément le positionnement de l'empreinte
- Déclenchement par simple pression sur plateau.

Garantie : 1 an

Conforme aux normes de sécurité européennes CE.

Echantillon de marquage (visuel non contractuel)

ANDRE DURAND
Concessionnaire
23. MAI 2007

Marqueur - dateur REINER 510
(avec plaque texte)

N° article	Désignation
305 101 000A	MARQUEUR-DATEUR 510 (sans plaque de texte)

Options et fournitures

N° article	Désignation
305 100 001A	Butée de déclenchement réglable avec cellule photo-électrique
305 10G 200A	Texte avec signature (sans coquille)
305 10G 100A	Texte sans signature (sans coquille)
305 100 003A	Rouleau encreur noir
305 100 004A	Rouleau encreur rouge

Caractéristiques techniques

- Epaisseur maxi documents : 5 mm
- Hauteur des caractères : 4 mm
- Plaque de texte : 60 x 30 mm maxi (en option)
- Marge : jusqu'à 100 mm
- Dimensions : H 125 x L 170 x P 220 mm
- Alimentation électrique : 230 V / 50 Hz
- Poids : 2,4 kg
- Coloris : noir

Caractéristiques techniques non contractuelles. Modifiables sans préavis. Sauf erreurs typographiques